

■ Scatole per tunnel Boxes for tunnels

Scatole in acciaio 640 Stainless steel box 640



Scatola in acciaio inox

Realizzate per la massima resistenza alla corrosione, hanno superato la prova in forno a 920°C per 20' in conformità alla norma NF C32-070 (rapporto di prova CSI n.DC02/011/F05).

- Protezione tramite fusibile 4A D01 gG.
- Resistenza agli urti CEI EN 62262 **IK10**

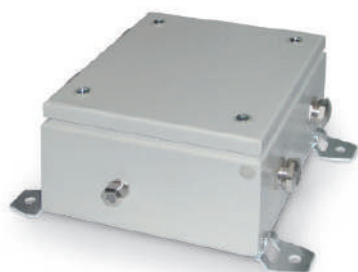
Dimensioni: 210x190x125 mm

Stainless steel box

Made for maximum corrosion resistance, they have passed the test in the oven at 920°C for 20' in accordance with the standard NF C32-070 (test report CSI n.DC02/011/F05).

- Protection via fuse 4A D01 gG.
- Shock resistance IEC EN 62262 **IK10**

Size: 210x190x125 mm



Scatola verniciata

La famiglia di cassette in alluminio verniciato ha superato la prova in forno a 400°C per 300' (rapporto di prova INTEC n. RP 07-0017) e la prova prevista per i cavi a 850°C per 90' in conformità alla norma CEI EN 50362 I[^] ed.2003 (rapporto di prova IMQ n. 015J00145/1-2-3).

- Protezione tramite fusibile 4A D01 gG.
- Resistenza agli urti CEI EN 62262 **IK10**

Dimensioni: 200x200x120 mm

Painted box

The family of boxes in painted aluminium has passed the test in an oven at 400°C for 300' (test report INTEC n. RP 07-0017) and the test required for the cables at 850°C for 120' in compliance with IEC EN 50362 I[^] Ed.2003 (test report IMQ n. 015J00145/1-2-3).

- Protection via fuse 4A D01 gG.
- Shock resistance IEC EN 62262 **IK10**

Size: 200x200x120 mm

Con cavi multipolari With multi core cables

CODICE ACCIAIO INOX STAINLESS STEEL CODE	CODICE VERNICIATA PAINTED CODE	SEZIONE CAVI CABLES SECTION mm ²	MORSETTIERA TERMINAL BOX mm ²	PRESSACAVI CABLE GLAND	
				IN LINEA ON LINE	DERIVAZIONE DERIVATION
640X-0D2S4C1Y1	640F-0D2S4C1Y1	4x4 - 4x6	4x16	n°2 M32 (15÷21mm)	n°1 M25 (11÷16mm)
640X-0E2S6C1Y1	640F-0E2S6C1Y1	4x10 - 4x16	6x16	n°2 M40 (15÷27mm)	n°1 M25 (11÷16mm)

Con cavi unipolari With single pole cables

CODICE ACCIAIO INOX STAINLESS STEEL CODE	CODICE VERNICIATA PAINTED CODE	SEZIONE CAVI CABLES SECTION mm ²	MORSETTIERA TERMINAL BOX mm ²	PRESSACAVI CABLE GLAND	
				IN LINEA ON LINE	DERIVAZIONE DERIVATION
640X-0B4S2C1Y1	640F-0B4S2C1Y1	2x(1x4) 2x(1x6)	2x16	n°4 M20 (8÷12mm)	n°1 M25 (11÷16mm)
640X-0B4S4C1Y1	640F-0B4S4C1Y1	2x(1x10)	4x16	n°4 M20 (8÷12mm)	n°1 M25 (11÷16mm)