

■ Calze trecciate Braided sleeveings

In poliammide (V2 UL94) 60GPA Made in polyamide (V2 UL94) 60GPA



Calze trecciate realizzate con monofilo di poliammide PA6.6, offrono un'ottima resistenza all'abrasione, alle sostanze chimiche, a combustibili, liquidi e muffe. L'elevata densità di trama (copertura >85%) ed il filato robusto (0,25mm), ne consentono l'applicazione in impieghi gravosi. Autoestinguenza e nessuna tossicità in caso d'incendio le rendono particolarmente indicate nel settore ferroviario ed in tutti i luoghi a maggior rischio d'incendio. Estrema facilità di calzatura e scorrimento dei cavi; allargando le maglie è possibile fare uscire uno o più cavi in qualsiasi punto del cablaggio. L'inclinazione della trama può variare in conseguenza al diametro della treccia.

Codice di riferimento HG-PA

- Autoestinguenza CEI EN 61386
Non propagante la fiamma **V2 (UL94)**

Braided sleeving made of mono filament polyamide PA6.6, provide excellent resistance to abrasion, chemicals, fuels, liquid and mould.

The high filling density (cov. >85%) and the strong yarn (0,25mm), allow its application in heavy uses.

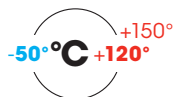
Self-extinguishing and no toxicity in case of fire make them particularly suitable in the railway sector and in all places with a greater risk of fire.

Extreme ease of cables sliding and fitting; expanding the mesh it is possible to release one or more cables at any point of the wiring.

The inclination of the frame may vary consequently to the diameter of the braid.

Reference code HG-PA

- Self-extinguishing CEI EN 61386
No flame propagation **V2 (UL94)**

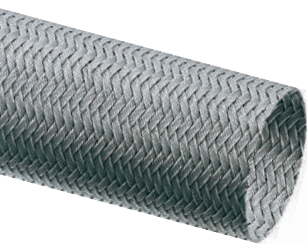


DIN 5510-2 (S4/SR2/ST2)



CODICE CODE	RANGE OPERATIVO OPERATING RANGE		kg/mt	CONFEZIONE PACKAGE m
	ø MIN d, mm	ø MAX D, mm		
60GPA-10	4	10	0,008	100
60GPA-14	7	14	0,014	100
60GPA-22	10	22	0,014	100
60GPA-27	18	27	0,017	100
60GPA-34	18	34	0,026	100
60GPA-42	28	42	0,038	50
60GPA-80	35	80	0,057	50

In polietilene 60GPET Made in polyethylene 60GPET



Calze trecciate realizzate con monofilo PET (polietilene), offrono una eccezionale resistenza all'abrasione, combustibili ed olii minerali. L'elevata densità di trama ed il filato robusto (0,22mm), ne consentono l'applicazione in impieghi gravosi. Estrema facilità di calzatura e scorrimento dei cavi; allargando le maglie è possibile fare uscire uno o più cavi in qualsiasi punto del cablaggio. L'inclinazione della trama può variare in conseguenza al diametro della treccia.

Colore nero e grigio RAL7037 a richiesta
Codice di riferimento HG-PET022

- Autoestinguenza CEI EN 61386
Non propagante la fiamma

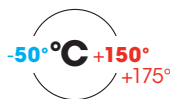
Braided sleeving made of mono filament PET (polyethylene), provide excellent resistance to abrasion, fuels and mineral oils. The high filling density and the strong yarn (0.22mm), allow its application in heavy uses.

Extreme ease of cables sliding and fitting; expanding the mesh it is possible to release one or more cables at any point of the wiring.

The inclination of the frame may vary consequently to the diameter of the braid.

Colour black and grey RAL7037 on request
Reference code HG-PET022

- Self-extinguishing CEI EN 61386
No flame propagation



DIN 5510-2 (S4/SR2/ST2)



NF F 16-101/102
(I2/F2)



EN 45545-2:2013

HL3

CODICE NERO BLACK CODE	CODICE GRIGIO GREY CODE	RANGE OPERATIVO OPERATING RANGE		kg/mt	CONFEZIONE PACKAGE m
		ø MIN d, mm	ø MAX D, mm		
60GPET-08N	60GPET-08G*	4	8	0,006	200
60GPET-11N	60GPET-11G*	3	11	0,007	200
60GPET-14N	60GPET-14G*	6	14	0,010	150
60GPET-20N	60GPET-20G*	8	20	0,012	150
60GPET-25N	60GPET-25G*	13	25	0,013	100
60GPET-30N	60GPET-30G*	15	30	0,015	100
60GPET-38N	60GPET-38G*	28	38	0,024	100
60GPET-50N	60GPET-50G*	24	50	0,034	100
60GPET-60N	60GPET-60G*	23	60	0,042	100
60GPET-80N	60GPET-80G*	34	80	0,051	50

*A richiesta/On request