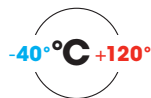
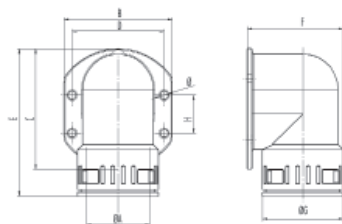


■ Raccordi in poliammide Polyamide fittings

A gomito flangiato 5027

Flanged elbow 5027



Colore
Nero

Colour
Black

Codici di riferimento
RQW-F

Reference code
RQW-F

| CODICE IP68/IP69K IP68/IP69K CODE | DIMENSIONI, mm DIMENSIONS, mm | | | | | | | | | | | CONFEZIONE PACKAGE | |
|--------------------------------------|----------------------------------|-----|------|------|----|------|----|----|-----|-----|----------|-----------------------|--|
| | DN ø | ø A | B | C | D | F | G | H | ø | E | kg/100pz | pz pcs | |
| 5027-23N67 | 28,5 | 27 | 65,5 | 61 | 53 | 45 | 37 | - | 6,6 | 88 | 5,20 | 10 | |
| 5027-29N67 | 34,5 | 33 | 67 | 77 | 54 | 50 | 44 | 36 | 6,6 | 110 | 5,70 | 10 | |
| 5027-36N67 | 42,5 | 38 | 85 | 84,5 | 73 | 64,5 | 52 | 30 | 6,6 | 104 | 7,80 | 10 | |
| 5027-48N67 | 54,5 | 50 | 86 | 100 | 73 | 76 | 64 | 30 | 6,6 | 121 | 10,3 | 10 | |

Raccordi flangiati 5027

Flanged fittings 5027



La parte terminale è provvista di fori per il fissaggio su superfici piane, mediante l'utilizzo di viti.

La tenuta IP68 è garantita da una guarnizione O-ring alloggiata sulla superficie piana della flangia.

The end part is provided with holes for mounting on flat surfaces, through the use of screws.

The seal IP68 is guaranteed by an O-ring located on the flat surface of the flange.

Filettature

- Metrico ISO conforme CEI EN 60423

Threads

- ISO metric compliant IEC EN 60423

Colori

Nero

Colours

Black

Codici di riferimento
RQF2-M

Reference code
RQF2-M

| CODICE IP68/IP69K IP68/IP69K CODE | DIMENSIONI, mm DIMENSIONS, mm | | | | | | | | | | | CONFEZIONE PACKAGE | |
|--------------------------------------|----------------------------------|------|---------|----|----|----|------|------|----|------|-----|-----------------------|--------|
| | DN ø | DN ø | ø F | B | C | D | ø E | F | G | H | ø | kg/100pz | pz pcs |
| 5027-M25N | 21,2 | 28,5 | M25x1,5 | 46 | 32 | 36 | 29,5 | 15,5 | - | 13 | 5,4 | 0,66 | 50 |
| 5027-M32N | 28,5 | 34,5 | M32x1,5 | 63 | 46 | 52 | 37 | 19 | - | 16,5 | 6,6 | 1,48 | 25 |
| 5027-M40N | 34,5 | 42,5 | M40x1,5 | 67 | 55 | 54 | 45 | 18,5 | 36 | 16 | 6,6 | 1,90 | 10 |
| 5027-M50N | 42,5 | 54,5 | M50x1,5 | 86 | 64 | 73 | 55 | 20 | 30 | 17 | 6,6 | 2,50 | 10 |
| 5027-M50N | 54,5 | - | M63x1, | 86 | 70 | 73 | 68 | 20 | 30 | 17 | 6,6 | 2,80 | 5 |