



Portelli e morsettiere da palo **Doors and terminal blocks for pole**

■ Portelli da palo in lega di alluminio Aluminum alloy pole door

Gamma di produzione Production range

DIMENSIONE FERITOIA HATCH DIMENSION	Ø MIN - MAX	IN ALLUMINIO ALUMINIUM	IN MATERIALE ISOLANTE REINFORC. PLASTIC	GRADO DI PROTEZIONE PROTECTION DEGREE	SERIE SERIES	IMQ	CLASSE DI ISOLAMENTO GRADO DI PROTEZIONE INSULATION CLASS PROTECTION DEGREE
38x132	76-114	SMY/...		IP 54	MVY	•	□
38x132	76-101		SPY/...	IP 54	MVY	•	□
38x132	Superfici piane Flat surface	SMY/P		IP 54	MVY	•	□
45x186	101-300	SMW/...		IP 54	MVV		□
45x186	101-300	SMW/...		IP 54	MMW	•	□
45x186	101-300	SMW/...		IP 54	MGN		□
45x186	133-300	SMW/...		IP 54	MGV		□
45x186	114-153	SGV/...		IP 54	MGV		□
45x186	114-317		SPW/...	IP 54	MMW	•	□
45x186	114-317		SPW/...	IP 54	MGN		□
45x186	133-317		SPW/...	IP 54	MGV		□
45x186	Superfici piane Flat surface	SMW/P		IP 54	MMW	•	□
45x186	Superfici piane Flat surface	SMW/P		IP 54	MGV-MGN		□
45x186	Pali ottagonali Octagonal poles	SMV/OTT		IP 54	MMW	•	□
45x186	Pali ottagonali Octagonal poles	SMV/OTT		IP 54	MGV-MGN		□
81x202*	127-140	SMR/...		IP 43	-		
85x200	110-200	SMT/...		IP 30	-		
100x300*	140-146	SML/...		IP 43	MVE		□
100x300*	140-146	SML/...		IP 43	MVL-MVS		IP 20
100x350	153-168	SMS/...		IP 54	MVE-MVF		□
100x350	153-168	SMS/...		IP 54	MVL-MVS		IP 20

*Non a testate semirotonde
*Without semi-rounded ends

■ Morsettiere incasso palo in doppio isolamento Double pole insulated terminal blocks

Serie MVY - Per feritoia 38x132 (Brevettata) MVY Series - For 38x132 slot (Patented)



Uso su serie SMY/...-SPY/...

Materiali

Contenitore stampato in resina poliammidica autoestinguente VO a 0,75 mm (norme UL-94) ed antitraccia CTI 600 (secondo IEC 112). Base isolante stampata in poliammide 6 autoestinguente VO a 0,75 mm (UL-94) ed antitraccia CTI 600 (secondo IEC 60112). Morsetti in Ot 58 (UNI 12165) a 3 vie per polo.

Caratteristiche

Serraggio indipendente dei conduttori con viti in acciaio inox AISI 304 (impronta esagonale incassata). Tensione nominale 450 V; corrente max 30 A. Portafusibile per fusibili 5 x 20, omologato UL, tensione 250 Vac, portata max 6,3 A. Serraggio max cavo da 4 mm². Per incasso su pali diametro minimo 76 mm (rilievo all'altezza della feritoia) con feritoia 38 x 132 mm a testate semitonde. Contenitore in classe II (doppio isolamento) secondo CEI 64-8/4.

Used with SMY/...-SPY/... cover plates

Materiali

Container moulded in self-extinguishing polyamide resin, VO at 0.75 mm (UL-94 standards) and CTI 600 (according to IEC 112). Insulating base moulded in self-extinguishing polyamide 6, VO at 0.75 mm (UL-94) and CTI 600 (according to IEC 60112). Terminals in Ot 58 (UNI EN 12165) with 3-ways for pole.

Characteristics

Conductors locked separately with AISI 304 stainless steel notched screws. Voltage rating 450 V; max current 30 A. Fuseholder on printed circuit for 5 x 20 fuses, UL approved, voltage rating 250 Vac, max capacity 6,3 A. Takes max 4 mm² cable. To recess into poles with a diameter of at least 76 mm (at hatches level) using 38 x 132 mm hatches with semirounded ends. Class II (double isolated) container in compliance with CEI 64-8/4.



Coperchio Cover
Ingresso cavi Cable inlet



DIAMETRO MINIMO PALO MINIMUM POLE DIMENSIONS	N. POLI NO. POLES	SEZIONE NOMINALE	PORTAFUSIBILE	SIGLA MODEL	CODICE CODE
		MM ² NOMINAL SECTION MM ²	N./I MAX FUSEHOLDER NO./I MAX		
76	2	10	1-6,3A	MVY/210/1	052192010
76	2	10	2-6,3A	MVY/210/2	052192028
76	4	6	1-6,3A	MVY/406/1	052194016
76	4	6	2-6,3A	MVY/406/2	052194024

Serie MVV - Per feritoie 45x186 (Brevettata) MVV Series - For 45x186 slot (Patented)



Uso su serie SMW/.. e SPW/...

Materiali

Contenitore stampato in polipropilene autoestinguente V2 colore naturale. Base isolante stampata in poliammide 6 colore naturale autoestinguente VO a 0,75 mm (UL-94) ed antitraccia CTI 600 (secondo IEC 60112). Morsetti in Ot 58 (UNI EN 1265) a 3 vie per polo. Base e coperchio stampati in resina poliammidica rinforzata con fibre di vetro autoestinguente VO (UL-94).

Caratteristiche

Serraggio indipendente dei conduttori con viti in acciaio inox AISI 304 (impronta esagonale incassata).

- Tensione nominale 450 V;
- Corrente max 63 A.
- Portafusibile sezionabile per fusibili a cartuccia dim. 8,5 x 31,5 - 380 V - max 10 A.
- Tensione nominale 500 v.
- Pinze di aggancio fusibile in Ot 58 (UNI 489-EN1652) con molla elastica.

Per incasso su palo diametro minimo 101 mm (rilievo all'altezza della feritoia) con feritoia 45 x 186 mm a testate semitonde. Contenitore in classe II (doppio isolamento) secondo CEI 64-8/4.

Used with series SMW/..-SPW/.. cover plates

Materiali

Container in moulded self-extinguishing polyamide resin V2 natural color. Insulating base moulded in self-extinguishing polyamide 6, VO at 0.75 mm (UL-94) and CTI 600 (according to IEC 112).

Terminals in Ot 58 (UNI 5705) with 3-ways per pole. Base and cover moulded in self-extinguishing VO (UL-94) polyamide resin reinforced with fiberglass.

Characteristics

Conductors locked separately with AISI 304 stainless steel notched screws.

- Voltage rating 450 V;
- max current 63 A.
- Sectionable fuseholder for 8.5 x 31.5 cartridge fuses - 380 V - max 20 A.
- Voltage rating 500 V.
- Fuse clips in Ot 58 (UNI 5705) with spring.

To recess into poles with a diameter of at least 101 mm using 45 x 186 mm hatches with semi-rounded ends. Class II (double isolated) container in compliance with CEI 64-8/4.



Coperchio Cover
Ingresso cavi Cable inlet



DIMENSIONI FERITOIA DIMENSIONS HATCH	DIAMETRO MINIMO PALO MINIMUM POLE DIAMETER	N. POLI NO. POLES	SEZIONE NOMINALE MM ² NOMINAL SECTION MM ²	PORTAFUSIBILE N./I MAX FUSEHOLDER NO./I MAX	SIGLA MODEL	CODICE CODE
45X186	101	2	16	1-10A	MVV/216/1	052392412
45X186	101	2	16	2-10A	MVV/216/2	052392420
45X186	101	4	16	1-10A	MVV/416/1	052394418
45X186	101	4	16	2-10A	MVV/416/2	052394426
45X186	101	senza equipag. con profilato without equip. with rail DIN 46277/3	-	-	MVV/00/DIN	052394491

■ Morsettiere incasso palo in doppio isolamento Double pole insulated terminal blocks

Serie MMW - Per feritoia 45x186 (Brevettata) MMW Series - For 45x186 slot (Patented)



IP43

Coperchio
Cover

IP23B

Ingresso cavi
Cable inlet

IK08



In abbinamento con portelli serie SMW/..-SPW/..

Materiali

Contenitore stampato in polipropilene autoestinguente V2 colore naturale. Base isolante stampata in poliammide 6 colore naturale autoestinguente VO a 0,75 mm (UL-94) ed antitraccia CTI 600 (secondo IEC 60112). Morsetti per collegamento dorsale in ottone (UNI EN 12165). Barrette di connessione a sezione rettangolare (collegamento dorsale-derivazione) in ottone (UNI EN 12165). Piastrine in acciaio inox AISI 304 per serraggio cavo derivazione. Pinze di aggancio fusibile in Ot 58 (UNI 4892 - EN 1652) con molla elastica. Base e coperchio stampati in resina poliammidica rinforzata con fibre di vetro autoestinguente VO (UL-94).

Caratteristiche

Morsettiere quadripolare a 3 vie per polo. Capacità Max. di connessione n°2 cavi (entrata/uscita) da 16 mmq. Serraggio conduttori su dorsale con viti in acciaio inox AISI 304 (impronta esagonale incassata). Tensione nominale 450 V; corrente max 63 A. Capacità max. di connessione n°2 cavi da 4 mmq. Viti di serraggio piastrine su derivazione in acciaio inox X2CrNi 18.09 con testa cilindrica ad esagono incassato. Portafusibile sezionabile per fusibili a cartuccia dim. 8,5 x 31,5 - 380 V - max 10 A. Tensione nominale 450 V. Per incasso su palo diametro minimo 101 mm (rilievo all'altezza della feritoia) con feritoia 45 x 186 mm a testate semitonde. Contenitore in classe II (doppio isolamento) secondo CEI 64-8/4.

Used with SMW/..-SPW/.. series doors

Materials

Holder moulded in natural coloured V2 self-extinguishing polypropylene. Insulating base moulded in CTI 600 non-arc producing (in accordance with IEC 60112) 0,75 mm VO natural coloured selfextinguishing polyamide 6 (UL-94). Terminal for backbone connection in brass (UNI EN 12165). Terminals for backbone connection in brass (UNI EN 12165). Plates in AISI 304 stainless steel for fastening shunt cable. Hooking clamp fuse Ot 58 (UNI 4892 - EN 1652) with elastic spring. Base and cover moulded in polyamide resin reinforced with VO self-extinguishing glass fiber (UL-94).

Characteristics

Quadripolar terminal board with 3 ways per pole. Max connection capacity 2 (two) 16 sq mm cables (input/output). Tightening conductors on dorsal with screws in stainless steel AISI 304 (hexagonal recessed). Rated voltage 450 V; max current 63 A. Max. Connection n ° 2 wires of 4 sqmm. Max. Connection n°2 wires of 4 sqmm. Tightening screws on platelet-derived stainless steel X2CrNi 18.9 with hexagon socket head cap. Disconnectable fuse holder for cartridge fuses dim. 8.5 x 31.5 - 380 V - max. 10 A. Rated voltage 450 V. For recessed installation on posts with a diameter of at least 101 mm (measured on a level with the housing) with 45 x 186 mm housing with half-round ends. Class II holder (double insulation) in accordance with CEI 64-8/4.

DIMENSIONI FERITOIA DIMENSIONS HATCH	DIAMETRO MINIMO PALO MINIMUM POLE DIAMETER	N. POLI NO. POLES	SEZIONE NOMINALE MM ² NOMINAL SECTION MM2	PORTAFUSIBILE N./I MAX FUSEHOLDER NO./I MAX	SIGLA MODEL	CODICE CODE
45X186	101	2	16	1-10A	MMW/216/1	052382413
45X186	101	2	16	2-10A	MMW/216/2	052382421
45X186	101	4	16	1-10A	MMW/416/1	052384419
45X186	101	4	16	2-10A	MMW/416/2	052384427

Serie MGN - Per feritoia 45x186 MGN Series - For 45x186 slot



IP43

IK02



In abbinamento con portelli serie SMW/....-SMV/..SPV/...

Materiali

Scatola, coperchio e base portamorsetti stampati in resina poliammidica 6,6 (autoestinguenza HB-UL 94). Morsetti in OT 58 (UNI EN 12165) con serraggio conduttori a grano. **Caratteristiche** Sezione morsetti: 4x10 entrata/uscita - 4x2,5 derivazione. Staffa ancoraggio cavi. Portafusibili: fino a 2 per fusibili mini 5x20 - 6.3 A. Per montaggio su pali di diametro minimo 80 con feritoia 45 x 186 a testate semitonde. Contenitore in classe II (doppio isolamento) secondo CEI 64-8/4.

- Grado di protezione CEI EN 60529
- Resistenza agli urti CEI EN 62262

Used with SMW/....-SMV/..SPV/... cover plates

Materials

Box, cover and terminal base moulded in polyamide resin 6.6 (self-extinguishing degree HB-UL-94). Terminals in OT 58 (UNI EN 12165) with conductors locked by plugs.

Characteristics

Terminal section: 4 x 10 input/output - 4 x 2.5 shunt. Cable anchoring brackets. Fuseholders: up to 2 for 5 x 20 - 10 A mini-fuses. To mount on poles with a diameter of at least 80 mm using 45 x 186 hatches with semi-rounded ends. Class II (double isolated) container in compliance with CEI 64-8/4.

- Protection degree CEI EN 60529
- Impact resistance CEI EN 62262

DIMENSIONI FERITOIA DIMENSIONS HATCH	DIAMETRO MINIMO PALO MINIMUM POLE DIAMETER	N. POLI NO. POLES	SEZIONE NOMINALE MM ² NOMINAL SECTION MM2	PORTAFUSIBILE N./I MAX FUSEHOLDER NO./I MAX	SIGLA MODEL	CODICE CODE
45x186	80	4	10	-	MGN/410/0	052694007
45x186	80	4	10	1-10A	MGN/410/1	052694015
45x186	80	4	10	2-10A	MGN/410/2	052694023

■ Morsettiere incasso palo in doppio isolamento Double pole insulated terminal blocks

Serie MGV - Per feritoia 45x186 MGV Series - For 45x186 Slot



In abbinamento con portelli SMW - SPV - SGV.

Materiali

Scatola, coperchio e base portamorsetti stampati in resina poliestere rinforzata con fibre di vetro. Morsetti in lega di zinco, ramati e stagnati.

Caratteristiche

Reazione al fuoco 100-UNIPLAST 228; resistenza alla traccia > 600 V - IEC 60112. Sezione morsetti: 4 x 16 entrata/uscita - 4 x 4 derivazione.

Portafusibili: fino a 2 per fusibili mini 5 x 20 - 10 A.

Per pali con feritoia 45 x 186 a testate semitondate di diametro superiore a 133 mm; con portello SGV/114 - 153 per pali di diametro superiore a 114 mm.

Contenitore in classe II (doppio isolamento) secondo CEI 64-8/4.

- **Grado di protezione** CEI EN 60529
- **Resistenza agli urti** CEI EN 62262

Used with series SMW/.. -SPV/..- SGV/.. cover plates

Materials

Box, cover and terminal base moulded in polyamide resin reinforced with fiberglass. Terminal block zinc alloy, copper and tin.

Characteristics

Reaction to fire 100-UNIPLAST 228; resistance >600 V - IEC 60112. Terminal section: 4 x 16 input/output - 4 x 4 shunt.

Fuseholders: up to 2 for 5 x 20 - 10 A mini-fuses.

For poles with diameters of at least 133 mm using 45 x 186 hatches with semi-rounded ends; with SGV/114 - 153 cover plate for poles with diameters of more than 114 mm.

Class II (double isolated) container in compliance with CEI 64-8/4.

- **Protection degree** CEI EN 60529
- **Impact resistance** CEI EN 62262

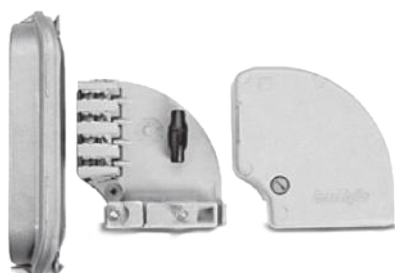
IP43

IK08



DIMENSIONI FERITOIA DIMENSIONS HATCH	DIAMETRO MINIMO PALO MINIMUM POLE DIAMETER	N. POLI NO. POLES	SEZIONE NOMINALE MM ² NOMINAL SECTION MM2	PORTAFUSIBILE N./I MAX FUSEHOLDER NO./I MAX	SIGLA MODEL	CODICE CODE
45x186	133	4	16	-	MGV/416/0	052684107
45x186	133	4	16	1-10A	MGV/416/1	052684115
45x186	133	4	16	2-10A	MGV/416/2	052684123

Serie MGV - Scatole di giunzione per feritoie 45x186 MGV series - Junction boxes for 45x186 slot



Caratteristiche

Esecuzioni di morsettiere in abbinamento predefinito con portelli in lega di alluminio.

Contenitore in classe II (doppio isolamento) secondo CEI 64-8/4.

- **Grado di protezione** CEI EN 60529
- **Resistenza agli urti** CEI EN 62262

Characteristics

Series MGN - MGV junction box versions in pre-engineered combination with cover plates made of aluminium or plastic material. SGV/...114-153 versions with door in relief. Class II (double isolated) container in compliance with CEI 64-8/4.

- **Protection degree** CEI EN 60529
- **Impact resistance** CEI EN 62262

IP54

IK10

Portello
Door

IP43

IK08

Morsettiere
Terminal blocks



DIAMETRO PALO MIN-MAX POLE DIAMETER MIN-MAX	N. POLI NO. POLES	SEZIONE NOMINALE MM ² NOMINAL SECTION MM2	PORTAFUSIBILE N./I MAX FUSEHOLDER NO./I MAX	TIPO MORSETTIERA TYPE OF TERMINAL STRIP	SIGLA MODEL	CODICE CODE
114-153	4	16	1-10A	MGV/416/1	SGV/A/114-127	052611134
114-153	4	16	-	MGV/416/0	SGV/H/114-127	052611837

■ Morsettiere incasso palo in doppio isolamento Double pole insulated terminal blocks

Serie MVE - In doppio isolamento MVE Series - Double isolation

IP44

IK08



Materiali

Scatola, coperchio e base portamorsetti stampati in resina poliammidica 6,6 (autoestinguenza VO-UL 94).
Morsetti in OT 58 (UNI EN 12165).

Caratteristiche

Morsetti a 3 vie per polo con serraggio indipendente dei conduttori.
Sezione morsetti: 4 x 16 entrata/uscita - 4 x 2,5 derivazione.
Per incasso palo su feritoia proporzionale alle dimensioni di ingombro ed avente traversini interni predisposti per il fissaggio. Oltre alle dimensioni di ingombro della morsettiere, la feritoia va effettuata anche in funzione dei portelli disponibili.
Contenitore in classe II (doppio isolamento) secondo CEI 64-8/4.
■ **Grado di protezione** CEI EN 60529
■ **Resistenza agli urti** CEI EN 62262

Materials

Box, cover and terminal base moulded in polyamide resin 6.6 (self-extinguishing degree VO-UL-94).
Terminals in OT 58 (UNI EN 12165).

Characteristics

Terminals with 3-ways per pole and conductors locked separately.
Terminal section: 4 x 16 input/output - 4 x 2.5 shunt.
To recess on poles with hatches proportional to the overall dimensions and with internal cross-pieces preengineered for fixing purposes. Besides the overall dimensions of the junction box, the hatch should also be made to suit the available cover plates.
Class II (double isolated) container in compliance with CEI 64-8/4.
■ **Protection degree** CEI EN 60529
■ **Impact resistance** CEI EN 62262

Con portafusibile sezionabile per fusibile 8,5x31,5 With sectionable fuseholders for 8,5 x 31,5 fuses



DIMENSIONI INGOMBRO EXTERNAL DIMENSIONS			DIAMETRO MINIMO PALO MINIMUM POLE DIMENSIONS	N. POLI NO. POLES	SEZIONE NOMINALE MM ² NOMINAL SECTION MM ²	PORTAFUSIBILE N./I MAX FUSEHOLDER NO./I MAX	SIGLA MODEL	SIGLA MODEL
H	B	P						
245	52	62	89	4	16	1-20A	MVE/416/1	053251617

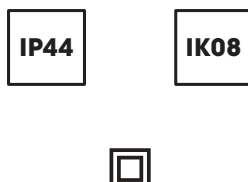
Con portafusibile sezionabile per fusibile 10,3x38 With sectionable fuseholders for 10,3 x 38 fuses



DIMENSIONI INGOMBRO EXTERNAL DIMENSIONS			DIAMETRO MINIMO PALO MINIMUM POLE DIMENSIONS	N. POLI NO. POLES	SEZIONE NOMINALE MM ² NOMINAL SECTION MM ²	PORTAFUSIBILE N./I MAX FUSEHOLDER NO./I MAX	SIGLA MODEL	SIGLA MODEL
H	B	P						
245	52	62	89	4	16	1-20A	MVE/416/E1	053251666
245	52	62	89	4	16	2-20A	MVE/416/E2	053251674
245	52	62	89	4	16	Predisposizione con profilato Equipped with rail DIN 46277/3	MVE/416/00/DIN	053251690

■ Morsettiere incasso palo in doppio isolamento Double pole insulated terminal blocks

Serie MVF Series MVF



Materiali

Scatola, coperchio e base portamorsetti stampati in resina poliammidica 6,6 (autoestinguenza VO-UL 94). Morsetti in OT 58 (UNI EN 12165).

Caratteristiche

Morsetti a 3 vie per polo con serraggio indipendente dei conduttori.
Sezione morsetti: 4 x 35 entrata/uscita - 4 x 6 derivazione.

Per incasso palo su feritoia proporzionale alle dimensioni di ingombro ed avente traversini interni predisposti per il fissaggio. Oltre alle dimensioni di ingombro della morsettiere, la feritoia va effettuata anche in funzione dei portelli disponibili.

- **Classe isolamento** CEI 64-8/4
Classe II (doppio isolamento)
- **Grado di protezione** CEI EN 60529
- **Resistenza agli urti** CEI EN 62262

Materials

Box, cover and terminal base moulded in polyamide resin 6.6 (self-extinguishing degree VO-UL-94).

Terminals in OT 58 (UNI EN 12165).

Characteristics

Terminals with 3-ways per pole and conductors locked separately.

Terminal section: 4 x 35 input/output - 4 x 6 shunt.

To recess on poles with hatches proportional to the overall dimensions and with internal cross-pieces preengineered for fixing purposes. Besides the overall dimensions of the junction box, the hatch should also be made to suit the available cover plates.

- **Class II (double isolated) container in compliance with CEI 64-8/4.**
- **Protection degree** CEI EN 60529
- **Impact resistance** CEI EN 62262

Con portafusibile a tappo per fusibile 8,5x32 - 9x36 With plug fuse holder for 8,5x32 - 9x36 fuses



DIMENSIONI INGOMBRO EXTERNAL DIMENSIONS			DIAMETRO MINIMO PALO MINIMUM POLE DIMENSIONS	N. POLI NO. POLES	SEZIONE NOMINALE NOMINAL SECTION MM ²	PORTAFUSIBILE N./I MAX FUSEHOLDER NO./I MAX	SIGLA MODEL	SIGLA MODEL
H	B	P						
290	65	80	114	4	35	1-20A	MVF/435/1	053303517
290	65	80	114	4	35	2-20A	MVF/435/2	053303525

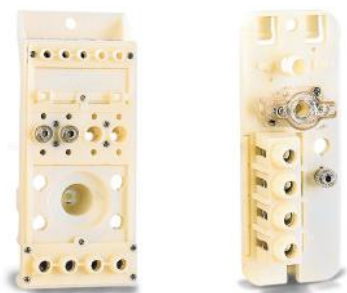
Con portafusibile sezionabile per fusibile 10,3 x 38 With sectionable fuseholders for 10,3 x 38 fuses



DIMENSIONI INGOMBRO EXTERNAL DIMENSIONS			DIAMETRO MINIMO PALO MINIMUM POLE DIMENSIONS	N. POLI NO. POLES	SEZIONE NOMINALE NOMINAL SECTION MM ²	PORTAFUSIBILE N./I MAX FUSEHOLDER NO./I MAX	SIGLA MODEL	SIGLA MODEL
H	B	P						
290	65	80	114	4	35	1-20A	MVF/435/E1	053303566
290	65	80	114	4	35	2-20A	MVF/435/E2	053303574
290	65	80	114	4	35	Predisposizione con profilato Equipped with rail DIN 46277/3	MVF/435/00/DIN	053303590

■ Morsettiere incasso palo Recessed pole terminal boards

Serie MVS/MVL MVS/MVL series



IP20

IK07

Materiali

Corpo stampato in resina poliammidica 6,6. Morsetti ingresso MSV; MVL in OT 58 UNI EN 12165; morsetti in uscita MSV in elettrolega di zinco pressocolata ramati e stagnati. Serraggio conduttori con grani in OT, portafusibili con contatti in elettrolega di zinco pressocolata, ramati, per fusibili 8,5 x 32 o 9 x 36.

Caratteristiche

Per incasso a palo su feritoia proporzionale alle dimensioni di ingombro ed avente traversini interni predisposti per il fissaggio. Oltre che alle dimensioni di ingombro, la feritoia sul palo va effettuata anche in funzione dei portelli disponibili.

- **Grado di protezione** CEI EN 60529
- **Resistenza agli urti** CEI EN 62262

Materials

Body moulded in polyamide resin 6.6. Input terminals MSV; MVL in OT 58 UNI EN 12165; MSV output terminals in tin-plated die-cast zinc electro-alloy. Conductors locked with OT plugs; fuseholder with contacts in die-cast copper-plated zinc electro-alloy for 8.5x32 or 9x36 fuses up to 20 A.

Characteristics

To recess on poles with hatches proportional to the overall dimensions and with internal cross-pieces preengineered for fixing purposes. Besides the overall dimensions of the junction box, the hatch should also be made to suit the available cover plates.

- **Protection degree** CEI EN 60529
- **Impact resistance** CEI EN 62262

Serie MVL - Diametro minimo palo 101mm MVL series - Minimum pole diameter 101mm

DIMENSIONI INGOMBRO EXTERNAL DIMENSIONS			N. POLI NO. POLES	SEZIONE NOMINALE MM ² NOMINAL SECTION MM ²	PORTAFUSIBILE N./I MAX FUSEHOLDER NO./I MAX	SIGLA MODEL	CODICE CODE
H	B	P					
190	70	56	4	35	1-20A	MVL/435/1	053843512
190	70	56	4	35	2-20A	MVL/435/2	053843520

Serie MVS - Diametro minimo palo 127mm MVS series - Minimum pole diameter 127mm

DIMENSIONI INGOMBRO EXTERNAL DIMENSIONS			N. POLI NO. POLES	SEZIONE NOMINALE MM ² NOMINAL SECTION MM ²	PORTAFUSIBILE N./I MAX FUSEHOLDER NO./I MAX	SIGLA MODEL	SIGLA MODEL
H	B	P					
230	95	64	4	35	1-20A	MVS/435/1	053443511
230	95	64	4	35	2-20A	MVS/435/2	053443529
230	95	64	4	35	3-20A	MVS/435/3	053443537
230	95	64	4	35	4-20A	MVS/435/4	053443545

Calotte di protezione Serie MVL-MVS Protection MVL-MVS series



Stampate in resina poliammidica 6,6.

Moulded in polyamide resin 6,6.

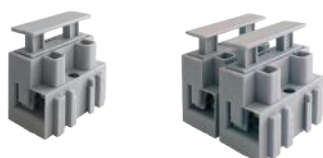
TIPO MORSETTIERA TYPE OF JUNCTION BOX	GRADO DI PROTEZIONE PROTECTION DEGREE	SIGLA MODEL	SIGLA MODEL
MVL/435/...	IP 20	CP/MVL	095570198
MVS/435/...	IP 22	CP/MVS	095570206

■ Accessori e ricambi per morsettiere incasso palo Recessed pole terminal boards

Tabella riassuntiva fusibili/portafusibili per morsettiere incasso palo Table of fuse and fuseholders for built-in junction boxes for poles

TIPO MORSETTIERA JUNCTION BOX	TIPO PORTAFUSIBILE FUSEHOLDER	DIMENSIONE FUSIBILE FUSE SIZE	TIPO FUSIBILE TYPE OF FUSE
MVY/210-406/1	CMD/1	5x20	FM/...
MVY/210-406/2	CMD/2	5x20	FM/...
MMW/.. - MVV/..	VS/120	8,5x31,5	FV/S..
MGV/416/1-2	VV/108	5x20	FM/...
MVP/..	Incorporato Built-in	8,5x32 / 9x36	FT/R..
MVE/416/1	VS/120	8,5x31,5	FV/S..
MVE/416/E1-E2	VS/125/B	10,3x38	FT/S..
MVF/435/1-2	VT/125/D	8,5x32 / 9x36	FT/R..
MVF/435/E1-E2	VS/125	10,3x38	FT/S..
MVL/435/1-2	Incorporato Built-in	8,5x32 / 9x36	FT/R..
MVS/435/1-4	Incorporato Built-in	8,5x32 / 9x36	FT/R..
MGN/410/1	CMD/1	5x20	FM/..
MGN/410/2	CMD/2	5x20	FM/..
RESET/10-11-12	CMD/1-2	5x20	FM/..
RESET/20-21-22	CMD/1-2	5x20	FM/..

Serie CMD CMD series



Materiali

Corpo in PA.
Morsetti in ottone nichelato.

Caratteristiche

Dotato di clip per alloggiamento fusibile.

Applicazione/Installazioni

Impiegato sulle morsettiere incasso palo MVY, RESET e MGN.

Materials

PA shell.
Nickel-plated brass terminals.

Features

Equipped with clip for fuse housing.

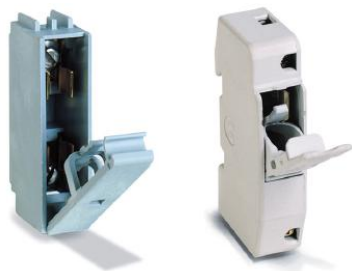
Application/Installations

Used on MVY, RESET and MGN recessed pole terminal blocks.

IP20

PORTATA A AMPERE	DIMENSIONE FUSIBILE FUSE DIMENSION	TIPO FUSIBILE TYPE OF FUSE	N° POLI NO. POLES	SIGLA MODEL	CODICE CODE
10	5x20	FM/..	1	CMD/1	019320035
10	5x20	FM/..	2	CMD/2	019320043

Serie VS - Sezionabile VS Series -



Materiali

Base in poliammide. Contatti elastici in ottone.

Caratteristiche

Portafusibile sezionabile.

■ Grado di protezione CEI EN 60529

Applicazioni/Installazioni:

Tipo 019201201 fissaggio a vite.

Tipo 019201250 fissaggio su profilato DIN 46277/3. Configurazione DIN 43880.

Tipo 019201268 fissaggio su profilato DIN 46277/3

Materials

Sectioning fuse holder made of polyamide with spring brass contacts.

Characteristics

Separable fuseholder

■ Protection degree CEI EN 60529

Applications/Installations:

Type 019201201 screws fitting.

Type 019201250 Din Bar fitting DIN 46277/3. Configuration DIN 43880.

Type 019201268 Din Bar fitting DIN 46277/3

IP00

DIMENSIONI INGOMBRO, MM OVERALL DIMENSIONS, MM			PORTATA A AMP.	DIMENSIONE FUSIBILE FUSE DIMENSION	SIGLA MODEL	CODICE CODE
B	H	P				
16	65	27	20	8,5x31,5	VS/120	019201201
17,5	80	60	25	10,3x38	VS/125	019201250
17,5	80	38	25	10,3x38	VS/125/B	019201268