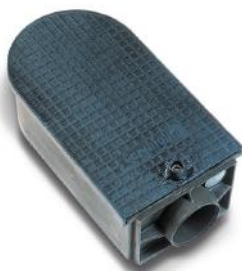


**Cassette, pozzetti e
sostegni tubolari**
Boxes, wells and
tubular supports

■ Cassette per impianti di protezione catodica Boxes for cathodic protection system

Serie SCB - Esecuzioni vuote in lega di alluminio SCB series - Empty aluminium alloy version



IP44

IK10

Materiali

In lega di alluminio UNI EN 1706 AC - 46100 DF pressocolata.

Verniciatura epossidica a forno colore grigio RAL 7000.

Caratteristiche

Coperchio innestato a coulisse con chiusura con vite a brugola in acciaio inox AISI 304.

Materiali destinati ad impiego esclusivo in impianti con tensione inferiore a 50 Vcc.

Applicazioni

Per esterno, in impianti di protezione catodica, prese di potenziale, punti di misura elettrica su condutture metalliche.

■ **Grado di protezione** CEI EN 60529

■ **Resistenza agli urti** CEI EN 62262

Materials

In die-cast UNI - EN 1706 AC - 46100 DF aluminium alloy.

Coated in grey RAL 7000 colored stove-enamelled epoxy paint.

Characteristics

Coulisse sliding cover closed by an Allen screw in AISI 304 stainless steel.

Materials solely designed for use in systems with voltage ratings of less than 50 Vdc.

Applications

For outdoor use in cathodic protection systems, potential connections, electric measuring points on metal pipelines.

■ **Protection degree** CEI EN 60529

■ **Protection against impact** CEI EN 62262

Esecuzione in alluminio Aluminium version

DIMENSIONI INGOMBRO, mm OVERALL DIMENSIONS, mm			DIMENSIONI UTILI, mm INTERNAL DIMENSIONS, mm			DIAMETRO TUBO PIPE DIAMETER	ESECUZIONE VERSION	SIGLA MODEL	CODICE CODE
B	H	P	B	H	P				
142	266	99	118	214	80	1"1/2 (49mm)	Con imbocco inferiore per montaggio sostegno tubolare con estremità non filettata. Con coperchio rinforzato IP44 - IK10 With bottom fitting for non-threaded pole mounting. With reinforced cover IP44 - K10.	SCB2R/F	056120405

Esecuzione in alluminio anodizzato Anodic aluminium version

In lega di alluminio pressocolata UNI EN 1706 AC - 46100 DF con protezione anticorrosione delle superfici mediante trattamento di anodizzazione galvanica.

In die-cast UNI EN 1706 AC - 46100 DF corrosion-proof aluminium alloy; surfaces protected by anodic oxidation treatment.

DIMENSIONI INGOMBRO, mm OVERALL DIMENSIONS, mm			DIMENSIONI UTILI, mm INTERNAL DIMENSIONS, mm			DIAMETRO TUBO PIPE DIAMETER	ESECUZIONE VERSION	SIGLA MODEL	CODICE CODE
B	H	P	B	H	P				
142	266	99	118	214	80	1"1/2 (49mm)	Predisposizione per sostegno tubolare con estremità non filettata. Con coperchio rinforzato IP44 - IK10 In lega di alluminio pressocolata con protezione anticorrosione delle superfici con trattamento di anodizzazione galvanica Installation on support pipe without thread end. With reinforced cover IP44 - K10. In die-cast corrosion-proof aluminium alloy; surfaces protected by anodic oxidation treatment.	SCB2R/F/AZ	056120108

■ Cassette per impianti di protezione catodica Boxes for cathodic protection system

Serie SCB - Esecuzioni equipaggiate in lega di alluminio SCB series - Outfitted aluminium alloy versions

Per giunzione conduttori in rame For copper wire junctions

DIMENSIONI INGOMBRO, mm OVERALL DIMENSIONS, mm			TIPO MORSETTIERA TERMINAL BOXES TYPE	ESECUZIONE/MORSETTIERA VERSION/TERMINAL BOARD	DIAMETRO TUBO PIPE DIAMETER	SIGLA MODEL	CODICE CODE
B	H	P					
142	266	99	NM/416	Predisposizione per sostegno tubolare con estremità non filettata Prearrangements for installation on support pipe without thread end	1"1/2 (49mm)	SCB2R/3/F	056123409



Per punti di misura e shuntaggio giunti dielettrici For measuring points and to shunt dielectric joints

DIMENSIONI INGOMBRO, mm OVERALL DIMENSIONS, mm			TIPO MORSETTIERA TERMINAL BOXES TYPE	ESECUZIONE/MORSETTIERA VERSION/TERMINAL BOARD	DIAMETRO TUBO PIPE DIAMETER	SIGLA MODEL	CODICE CODE
B	H	P					
142	266	99	MPE/IT/527	In alluminio anticorrosivo anodizzato. Predisposizione per sostegno tubolare con estremità non filettata Anodised corrosion proof aluminium alloy. Prearrangement for support pole without thread end	1"1/2 (49mm)	SCB2R/4/F/AZ	056124100
142	266	99	MPE/IT/527	Predisposizione per sostegno tubolare con estremità non filettata Prearrangement for support pole without thread end	1"1/2 (49mm)	SCB2R/4/F	056124407



Per punti di misura e prese di potenziale - morsettiera a 2 poli For measuring points and potential connections - 2 pole terminal board

DIMENSIONI INGOMBRO, mm OVERALL DIMENSIONS, mm			TIPO MORSETTIERA TERMINAL BOXES TYPE	ESECUZIONE/MORSETTIERA VERSION/TERMINAL BOARD	DIAMETRO TUBO PIPE DIAMETER	SIGLA MODEL	CODICE CODE
B	H	P					
142	266	99	MPE/PP2	In alluminio anticorrosivo anodizzato. Predisposizione per sostegno tubolare con estremità non filettata Anodised corrosion proof aluminium alloy. Prearrangement for support pole without thread end	1"1/2 (49mm)	SCB2R/5/F/AZ	056125107
142	266	99	MPE/PP2	Predisposizione per sostegno tubolare con estremità non filettata Prearrangement for support pole without thread end	1"1/2 (49mm)	SCB2R/5/F	056125404

■ Cassette per impianti di protezione catodica Boxes for cathodic protection system

Serie SCB - Esecuzioni equipaggiate in lega di alluminio SCB series - Outfitted aluminium alloy versions



Per punti di misura e prese di potenziale - morsettiera a 4 poli For measuring points and potential connections - 4 pole terminal board

DIMENSIONI INGOMBRO, mm OVERALL DIMENSIONS, mm			TIPO MORSETTIERA TERMINAL BOXES TYPE	ESECUZIONE VERSION	DIAMETRO TUBO PIPE DIAMETER	SIGLA MODEL	CODICE CODE
B	H	P					
142	266	99	MPE/PP4	In alluminio anticorrosivo anodizzato. Predisposizione per sostegno tubolare con estremità non filettata Anodised corrosion proof aluminium alloy. Prearrangement for support pole without thread end	1"1/2 (49mm)	SCB2R/6/F/AZ	056126105
142	266	99	MPE/PP4	Predisposizione per sostegno tubolare con estremità non filettata Prearrangement for support pole without thread end	1"1/2 (49mm)	SCB2R/6/F	056126402



Per shuntaggio e bilanciamento giunti dielettrici For shunting and balancing dielectric joints

DIMENSIONI INGOMBRO, mm OVERALL DIMENSIONS, mm			TIPO MORSETTIERA TERMINAL BOXES TYPE	ESECUZIONE/MORSETTIERA VERSION/TERMINAL BOARD	DIAMETRO TUBO PIPE DIAMETER	SIGLA MODEL	CODICE CODE
B	H	P					
142	266	99	MPE/SB2	In alluminio anticorrosivo anodizzato. Predisposizione per sostegno tubolare con estremità non filettata Anodised corrosion proof aluminium alloy. Prearrangement for support pole without thread end	1"1/2 (49mm)	SCB2R/7/F/AZ	056127103
142	266	99	MPE/SB2	Predisposizione per sostegno tubolare con estremità non filettata Prearrangement for support pole without thread end	1"1/2 (49mm)	SCB2R/7/F	056127400

Per misure di coppie voltmetriche fra giunto ed elettrodo di riferimento For measuring galvanic couples between joint and reference electrode

DIMENSIONI INGOMBRO, mm OVERALL DIMENSIONS, mm			TIPO MORSETTIERA TERMINAL BOXES TYPE	ESECUZIONE/MORSETTIERA VERSION/TERMINAL BOARD	DIAMETRO TUBO PIPE DIAMETER	SIGLA MODEL	CODICE CODE
B	H	P					
142	1711	99	MPE/CV4	In alluminio anticorrosivo anodizzato. Anodised corrosion proof aluminium alloy	1"1/2 (49mm)	SCB2R/9/F/AZ	056129612

■ Cassette per impianti di protezione catodica Boxes for cathodic protection system

Serie SCF - Esecuzioni vuote in SMC (vetroresina) SCF series - Empty fiberglass-reinforced plastic version



IP44

IK10

Materiali

Stampate in SMC (vetroresina) colore grigio RAL 7040.

Caratteristiche

Coperchio innestato a coulisse con chiusura con viti a brugola in acciaio inox AISI 304. Con imbocco inferiore per montaggio su sostegni tubolari con estremità non filettata.

Applicazioni

Per esterno, in impianti di protezione catodica, prese di potenziale, punti di misura elettrica su condutture metalliche. Materiali destinati ad impiego esclusivo in impianti con tensione inferiore a 50 Vcc

Materials

Moulded in grey RAL 7040 colored SMC (fiberglass).

Characteristics

Coulisse sliding cover closed by an Allen screws in AISI 304 stainless steel. With bottom fitting for non-threaded pole mounting.

Applications

For outdoor use in cathodic protection systems, potential connections, electric measuring points on metal pipelines. Materials solely designed for use in systems with voltage ratings of less than 50 Vdc.

DIMENSIONI INGOMBRO, mm OVERALL DIMENSIONS, mm			DIMENSIONI UTILI, mm INTERNAL DIMENSIONS, mm			TIPO INSTALLAZIONE TYPE OF INSTALLATION	DIAMETRO TUBO PIPE DIAMETER	SIGLA MODEL	CODICE CODE
B	H	P	B	H	P				
122	211	76	98	188	58	Predisposizione per sostegno tubolare con estremità non filettata Prearrangements for installation on support pipe without thread end	1" (34mm)	SCF1/F	056410400
144	268	100	120	215	81	Predisposizione per sostegno tubolare con estremità non filettata Prearrangements for installation on support pipe without thread end	1"1/2 (49mm)	SCF2/F	056420409

Serie SCF - Esecuzioni equipaggiate in SMC (vetroresina) SCF series - Outfitted fiberglass version



Per giunzione conduttori in rame For copper wire junctions

DIMENSIONI INGOMBRO, mm OVERALL DIMENSIONS, mm			TIPO MORSETTIERA TERMINAL BOXES TYPE	ESECUZIONE/MORSETTIERA VERSION/TERMINAL BOARD	DIAMETRO TUBO PIPE DIAMETER	SIGLA MODEL	CODICE CODE
B	H	P					
144	268	100	NM/416	Predisposizione per sostegno tubolare con estremità non filettata Prearrangements for installation on support pipe without thread end	1"1/2 (49mm)	SCF2/3/F	056423403

Per punti di misura e shuntaggio giunti dielettrici For measuring points and to shunt dielectric joints

DIMENSIONI INGOMBRO, mm OVERALL DIMENSIONS, mm			TIPO MORSETTIERA TERMINAL BOXES TYPE	ESECUZIONE/MORSETTIERA VERSION/TERMINAL BOARD	DIAMETRO TUBO PIPE DIAMETER	SIGLA MODEL	CODICE CODE
B	H	P					
144	268	100	MPE/IT/527	Predisposizione per sostegno tubolare con estremità non filettata Prearrangement for support pole without thread end	1"1/2 (49mm)	SCF2/4/F	056424518

Per punti di misura e prese di potenziale - morsetti a 2 poli For measuring points and potential connections - 2 pole terminal board

DIMENSIONI INGOMBRO, mm OVERALL DIMENSIONS, mm			TIPO MORSETTIERA TERMINAL BOXES TYPE	ESECUZIONE/MORSETTIERA VERSION/TERMINAL BOARD	DIAMETRO TUBO PIPE DIAMETER	SIGLA MODEL	CODICE CODE
B	H	P					
144	268	100	MPE/PP2	Predisposizione per sostegno tubolare con estremità non filettata Prearrangement for support pole without thread end	1"1/2 (49mm)	SCF2/5/F	056425515

■ Pozzetto e sostegni tubolari per protezione catodica Wells and tubular supports for cathodic protection

Serie PP7 - Esecuzione equipaggiata PP7 series - Equipped version



Materiali

Pozzetto in lega di alluminio UNI EN 1706 AC - 46100 DF pressocolata.

Caratteristiche

Chiusura coperchio con viti a brugola in acciaio inox AISI 304.

Pressacavi da 11/4" per entrata/uscita conduttori.

Equipaggiato con morsettiera per punti di misura e shuntaggio giunti dielettrici.

Installazione

A pavimento per evitare strutture fuori terra in luoghi urbani ad alto pregio artistico o ambientale.

■ **Grado di protezione** CEI EN 60529

■ **Resistenza agli urti** CEI EN 62262

Materials

Well made of die-cast UNI EN 1706 AC - 46100 DF aluminium alloy.

Characteristics

Cover closed with Allen screws in AISI 304 stainless steel.

1 1/4" fairlead for conductor input/output.

Equipped with terminal board for measuring points and to shunt dielectric joints.

Installation

Floor installation to avoid above-ground structures in urban areas of high artistic or environmental prestige.

■ **Protection degree** CEI EN 60529

■ **Protection against impact** CEI EN 62262

IP55

IK10

Per punti di misura e shuntaggio giunti dielettrici For measuring points and to shunt dielectric joints

DIMENSIONI INGOMBRO, mm
OVERALL DIMENSIONS, mm

B	H	P	TIPO INSTALLAZIONE TYPE PF INSTALLATION	SIGLA MODEL	CODICE CODE
245	245	153	Incasso a pavimento Floor flush mounting	PP7/4	056817042

Serie TC/TL - Sostegni tubolari per cassette protezione catodica TC/TL series - Supports pipe for cathodic protection boxes

TIPO CASSETTO/A
TYPE OF BOX

SIGLA MODEL	CODICE CODE	TIPO INSTALLAZIONE TYPE PF INSTALLATION	DIAMETRO TUBO PIPE DIAMETER	SIGLA MODEL	CODICE CODE
SCB1F - SCF1/F	056110406 - 056410400	Sostegno tubolare L=890 Support pipe L=890	1" (34mm)	TC/34	095561346
SCB2R/F - SCF2/F	056120405 - 056420409	Sostegno tubolare L=900 Support pipe L=900	1"1/2 (49mm)	TC/48	095561486
SCB2R/F - SCF2/F	056120405 - 056420409	Sostegno tubolare L=900 Completo di flangia Support pipe L=900 Complete with flange.	1"1/2 (49mm)	TC/48/F	095561502
SCB2R/F - SCF2/F	056120405 - 056420409	Sostegno tubolare L=1473 Completo di flangia Support pipe L=1473 Complete with flange.	1"1/2 (49mm)	TL/48/F	095562484